

えがお



ご入学おめでとうございます

春の風がさわやかな季節となり、校庭の草花も咲き始めました。

ランドセルを背にしたお子様の姿に喜びもひとしおのことと思います。心よりお祝い申し上げます。

今日から、10名の新1年生が小学校生活の一步を踏み出しました。希望でいっぱいの一一人一人のお子様を温かく見守り、毎日元気で楽しい学校生活を送ることができるように、精一杯努力していきます。

保護者の皆様のご支援、ご協力をよろしく申し上げます。

こんな1年生に！



笑顔がいっぱい
みんななかよし



☆ 入学当初の目当て

- 1 「学校は楽しいな」という気持ちをもつ。
ご家庭では、その日に学校であったことを聞いて、励ましの言葉をかけたりほめたりしてください。
- 2 学校での生活のルール、学習のルールを身に付ける。
時間がかかっても、自分のことは自分でできるように温かく見守ってください。

担任です。よろしく申し上げます！

おんだ ももこ
1学年担任 恩田 桃子

子供たち一人一人のよさを伸ばし、笑顔いっぱいの学級づくりに努めていきます。1年間、よろしく申し上げます。

1 下校について

4月8日（月）から、3方面に分かれて下校します。下校の方向を示す色リボンを、本日、受付で配付しました。9日（火）は地区別児童会があり、全校で地区別に集団下校します。

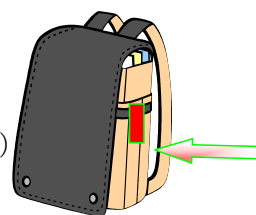
<リボンの色と下校時の方向別分団割>

赤色 ～ 渋谷・旦保・辰ノ口・雨晴

黄色 ～ 西田・谷内・山岸・中村・公民館（学童）

青色 ～ 伊勢領

※ 学校を中心に3方向に分けてあります。学童の人は、公民館へ行きます。リボンに、「学」と書いてください。



ランドセルの右に、色リボンを付けてます。

○下校時刻

・4月8日（月） …… 11時45分頃 （3限後下校）

・4月9日（火）～ …… 14時40分頃 （5限後下校）

○一年を通して集団下校です。

・4月8日・9日は、途中まで教職員が付き添います。

○いつもと下校場所（下校コース）が違う日は、連絡帳や電話であらかじめお知らせください。



2 登校について

朝は、集団登校をします。登校班の班長が渡したカードで集合の場所や時刻を確認し、遅れないように気持ちよく送り出してください。

○黄色い交通安全帽の着用

黄色い交通安全帽をかぶり、手にはなるべく物を持たないようにしてください。帽子はゴムを付けて、風で飛ばないようにしてください。黄色いワッペンは、1週間程度は右肩につけて登校させてください。

○雨具について

雨の日は雨ガッパを着せてください。下校時の急な雨に備えて、毎日カップをランドセルの中に入れておいてください。

欠席される場合は、登校班の班長と学校へ7時50分まで必ず連絡してください。担任が職員室にいない場合は、他の教職員に欠席の旨を伝えてください。担任に伝わるようになっています。

<太田小学校 44-0495>

3 持ち物（全部ひらがなで名前を書いてください。）

(1) 毎日持ってくる物

①連絡袋 ②連絡帳 ③自由帳 ④下じき

⑤筆入れ

・Bか2Bの鉛筆5本（毎日、家で削ってきてください。）

・消しゴム（白）・ネームペン ・赤青鉛筆

⑥ハンカチ・ティッシュ（身に付けるように工夫してください。） ⑦雨具

※毎日必ず、連絡帳と連絡袋を見てください。連絡帳にはサインをお願いします。

※筆記用具は、柄や飾りの少ないシンプルなものを持たせてください。



(2) 学校に置いておく物

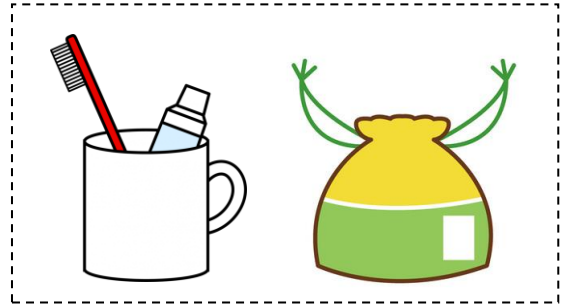
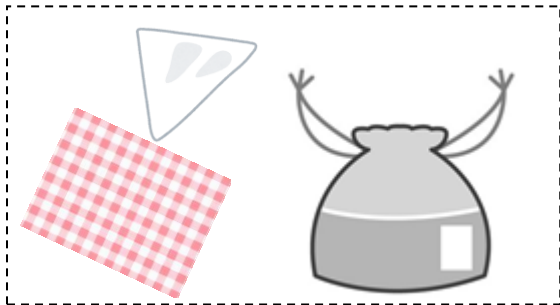
- ・クレパス
 - ・はさみ
 - ・のり ※スティックタイプののりを用意してください。
 - ・クーピーや色鉛筆 ※12色程度。金属ケースは避けてください。
 - ・算数ボックス
 - ・ぞうきん2枚 (名前あり・名前なし)
※1枚は個人用、もう1枚は学級用として使います。
- ※9日(火)に持たせてください。

(3) 毎週持ち帰る物

- ・給食セット「マスク・三角巾(大きめのハンカチやバンダナも可) ランチョンマット」
 - ・歯みがきセット「歯ブラシ、歯みがき粉、コップ」
- ※8日(月)から、持たせてください。

【給食セット】

【歯みがきセット】



4 今日やっていただきたいこと

(1) 教科書や持ち物すべてにひらがなで名前を書く。

※油性マジックで記名してください。

※教科書に乱丁等がありましたら、記名しないで学校へ持たせてください。

※クーピーや色鉛筆、クレパスは、1本ずつ記名をお願いします。

(2) 各書類に必要事項を書く。

①保健調査票 (未記入の部分を記入していただき、裏面に捺印してください)

②救急受診カード (組、番号、捺印もしてください)

③結核健康診断問診調査票

④運動器検診問診票

⑤災害共済給付金制度の加入同意書 (捺印もしてください)

⑥家庭環境調査票

⑦フッ化物洗口希望調査 (捺印もしてください)



⑧心臓検診個人票

※以上8部を茶封筒に入れて、8日(月)までに、提出してください。

⑨写真や作品の掲載の承諾について (第一子のみ)

※できればQRコード送信をお願いします。

5 入学当初の予定

	主な学習内容	持ち物
8 (月) 11:40 下校	学級活動 ・自己紹介、返事の仕方 ・ランドセルや帽子のしまい方 ・トイレの使い方 ・給食の準備、片付けの仕方 ・登下校時のやくそく ・下足箱の使い方、雨具のかけ方 国語 ・はるがきた 道徳 ・みんなでたのしく	持ち物 ・毎日持ってくる物 ① 連絡袋、②連絡帳、③自由帳、④下じき ⑤筆入れ、⑥ハンカチ、ティッシュ、⑦雨具 <u>※連絡帳は、12日(金)から毎日使いますが、それまで学校で保管します。</u> ・教科書 国語・道徳 <u>※道徳の教科書は、学校で保管します。</u> ・その他 給食セット、歯みがきセット ・書類(茶封筒に入れて8日まで) ① 保健調査票、②救急受診カード、③結核健康診断問診調査票、④運動器検診保健調査票、⑤災害共済給付金制度同意書、⑥家庭環境調査票、⑦フッ化物洗口希望調査書、⑧心臓検診個人調査票等
9 (火) 14:40 下校	学級活動 ・学習のやくそく(聞き方・話し方) ・保健室のやくそく ・洗面所の使い方、手の洗い方 ・給食の準備、後始末 国語 ・おはなしききたいな 身体測定・視力測定、地区別児童会	・毎日持ってくる物 ・教科書 国語 ・その他 はさみ、のり、クレパス、クーピーや色鉛筆、ぞうきん2枚 ・書類(月曜日に提出していないもの)
10 (水) 14:40 下校	学級活動 ・学習のやくそく(学習用具の使い方) 国語 ・なんていおうかな 書写 ・しょしゃのやくそく 生活 ・がっこうたんけんにいこう 歯科検診	・毎日持ってくる物 ・教科書 国語、書写、書写ノート、生活 <u>※生活、書写の教科書は、学校で保管します。</u> ・その他 太芯えんぴつ 
11 (木) 14:40 下校	図工 ・すきなものいっぱい 国語 ・かくことたのしいな 音楽 ・うたっておどってなかよくなるろう 算数 ・くらべたことがあるかな ・おおいのはどちらかな	・毎日持ってくる物 ・教科書 図工、国語、音楽、算数 <u>※図工の教科書は、学校で保管します。</u>
12 (金) 13:30 下校	音楽 ・うたっておどってなかよくなるろう 算数 ・なかまづくりとかず 図工 ・すきなものいっぱい	・毎日持ってくる物 ・教科書 音楽、算数 

※変更や予定・持ち物等は連絡帳でお知らせします。

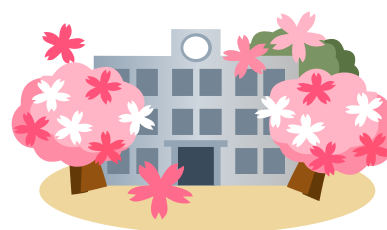
6 4月の行事予定について

日	月	火	水	木	金	土
	1	2	3	4	5 入学式 11:45下校	6
7	8 学年下校 11:45 下校	9 1年給食開始 身体・視力測 定 地区別児童会 14:40 全校集団下校	10 歯科検診 口座振替日	11	12 教員の研究会の ため 13:30 全校集団下校	13
14	15 聴力検査	16	17 耳鼻科検診	18	19 交通安全教室 入学お祝いラン チ	20
21	22	23	24 眼科検診	25	26 学習参観 PTA 総会 14:30下校	27
28 こどもと 花祭り	29 昭和の日	30				

・保健室の利用について

学校内でけがをしたり、体調不良になったりした場合、保健室を利用します。

家庭内でのけがの治療は、保健室ではできません。家庭内でけがをし、絆創膏や包帯を付けている場合、子供自身で貼り直すことができるようにするか、帰宅後に家庭で貼り直すか、子供と相談しておいてください。また、薬の服用についても子供自身でできるよう、家庭で練習してください。飲み忘れがないよう、担任が見守ることは可能ですので、連絡帳に飲み薬を持ってきていることを書いてください。



7 本日の配付

物について

1	学年だより「えがお」
2	教科書 8 冊（国語・書写・算数 2 冊・生活・音楽・図工・道徳）と書写ノート 1 冊
3	連絡袋
4	連絡帳
5	赤青鉛筆
6	太芯えんぴつ
7	マイネームペン
8	ランチョンマット
9	粘土ケース、粘土板注文袋（粘土は、学年で一括購入します）
1 0	ランドセルカバー（交通安全協会より）
1 1	自由帳 3 冊（交通安全協会、中越パルプ、（株）才高より）
1 2	黄色い手帳（記名の上、ケースに入れて毎日ランドセルの中に入れておいてください）
1 3	黄色いワッペン（記名の上、右肩に付けて登校させてください）
1 4	防犯ブザー（交通安全母の会より）
1 5	防犯ホイッスル（高岡防犯協会より）
1 6	熊よけ鈴（市教育委員会より貸与）＊卒業時に返却します。名前は記入しないでください。
1 9	提出書類一式（茶封筒に入っています）
2 0	学年会計年間集金予定
2 1	たいせつないのちとあんぜん
2 2	クリアファイル（JA 共済より）
2 3	PTA ってなあに？
2 4	子ども「110 番の車」（北陸電力グループ）
2 5	小・中学生総合保障制度
2 6	LED トーチ（高岡交通安全協会）
2 7	春のポイントラリー
2 8	メディアから子どもを守るためのリーフレット「新 1 年生のお子さんをお持ちの保護者へ」
2 9	富山県 PTA おやこあんぜん会